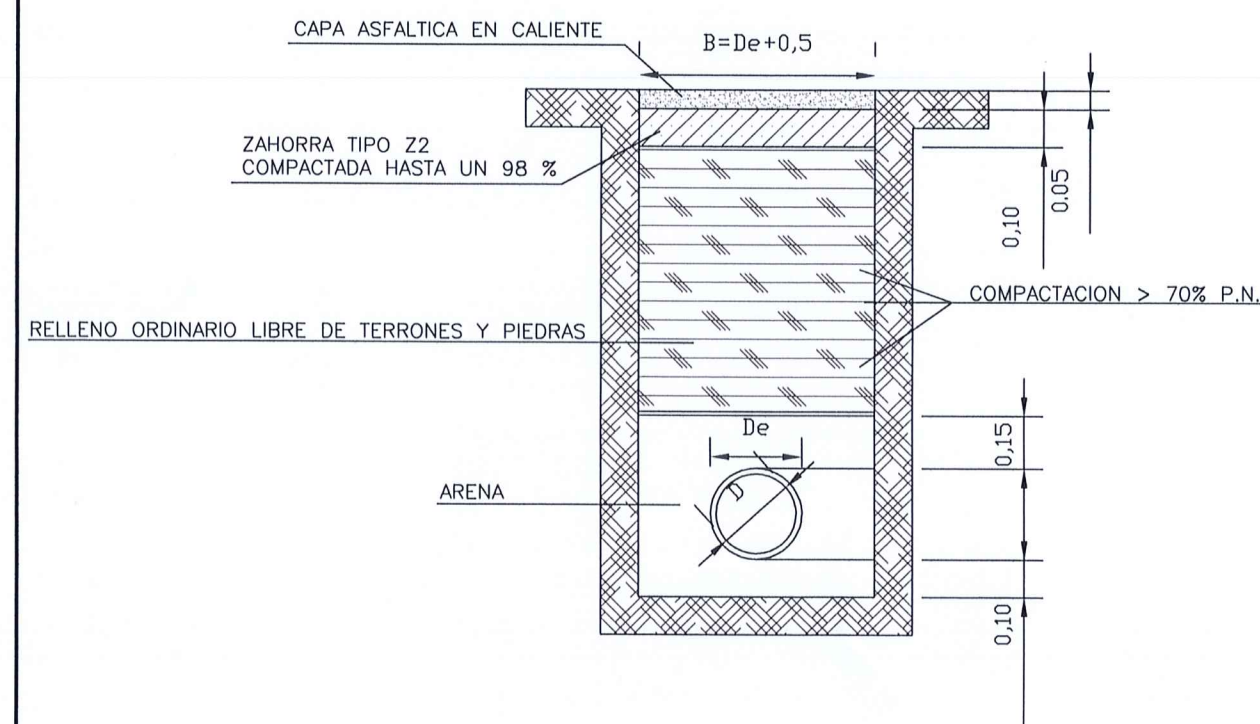
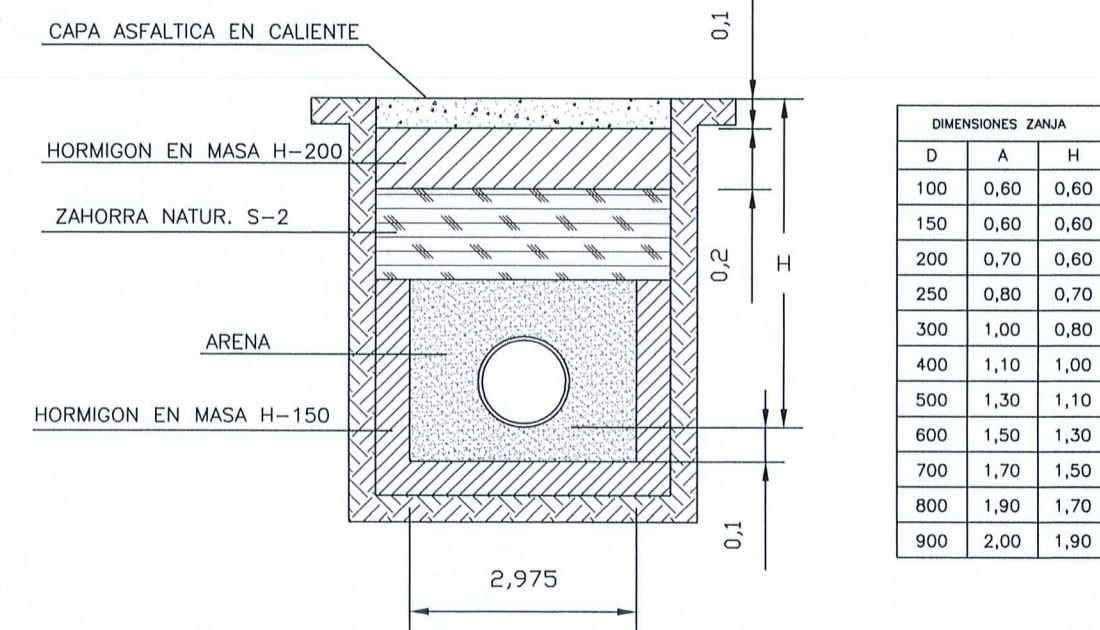


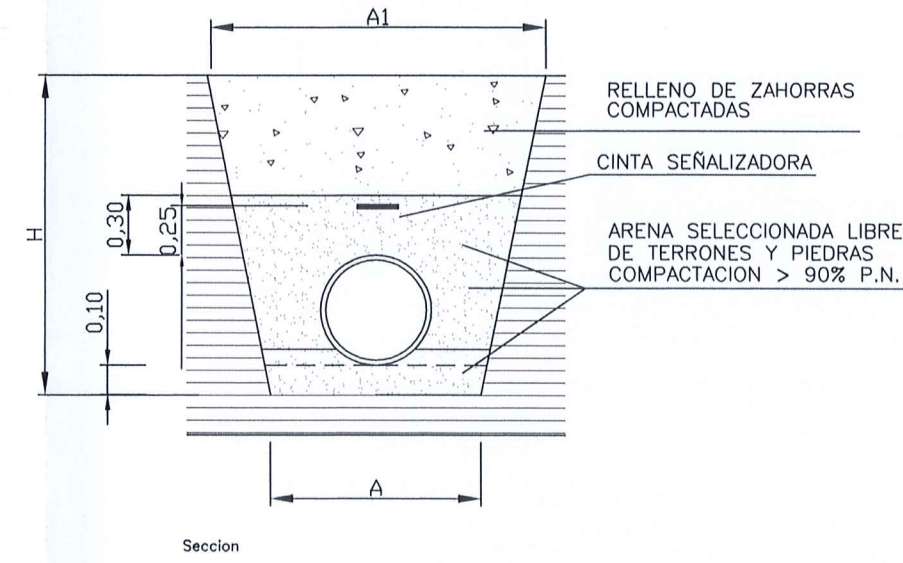
ZANJA TIPO ASFALTO
E : 1/50



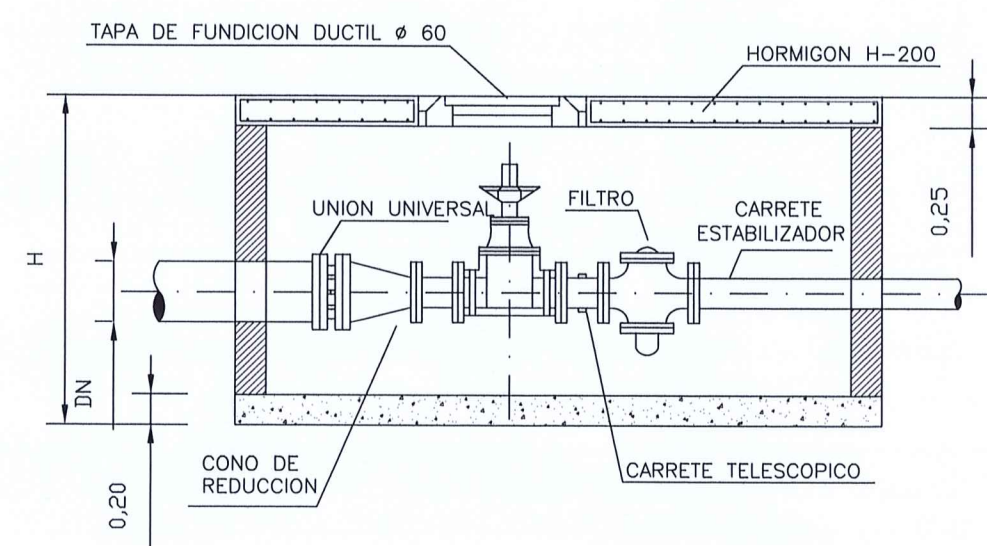
ZANJA TIPO PROTECCION
E : 1/40



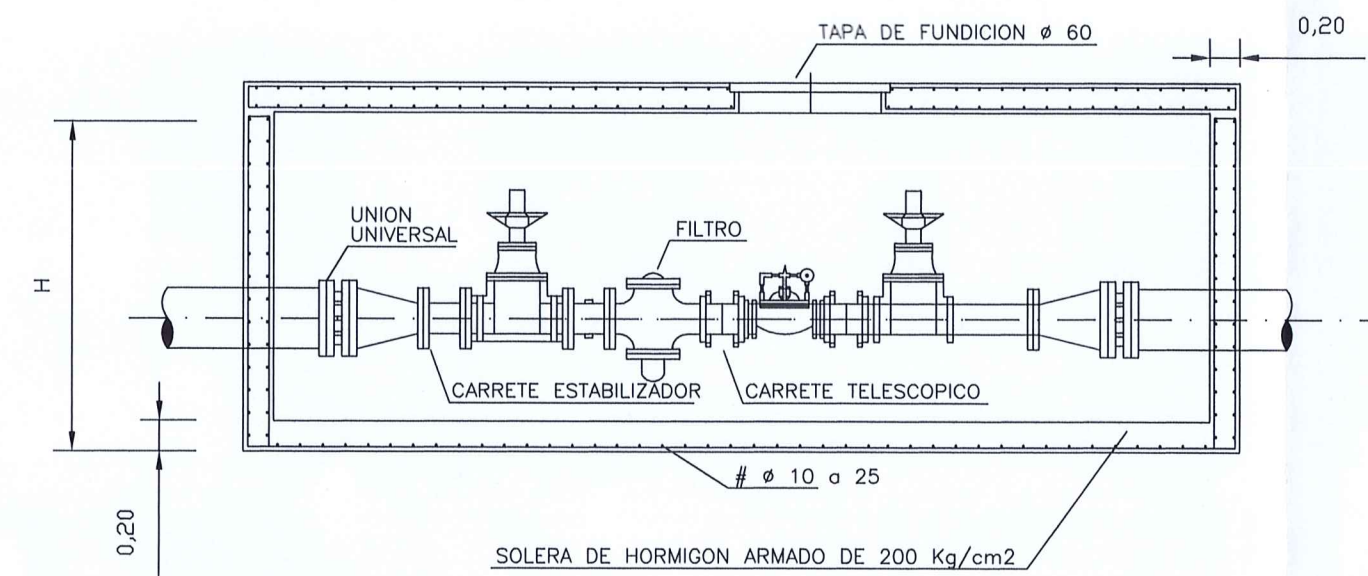
ZANJA TIPO AGUA POTABLE
E : 1/50



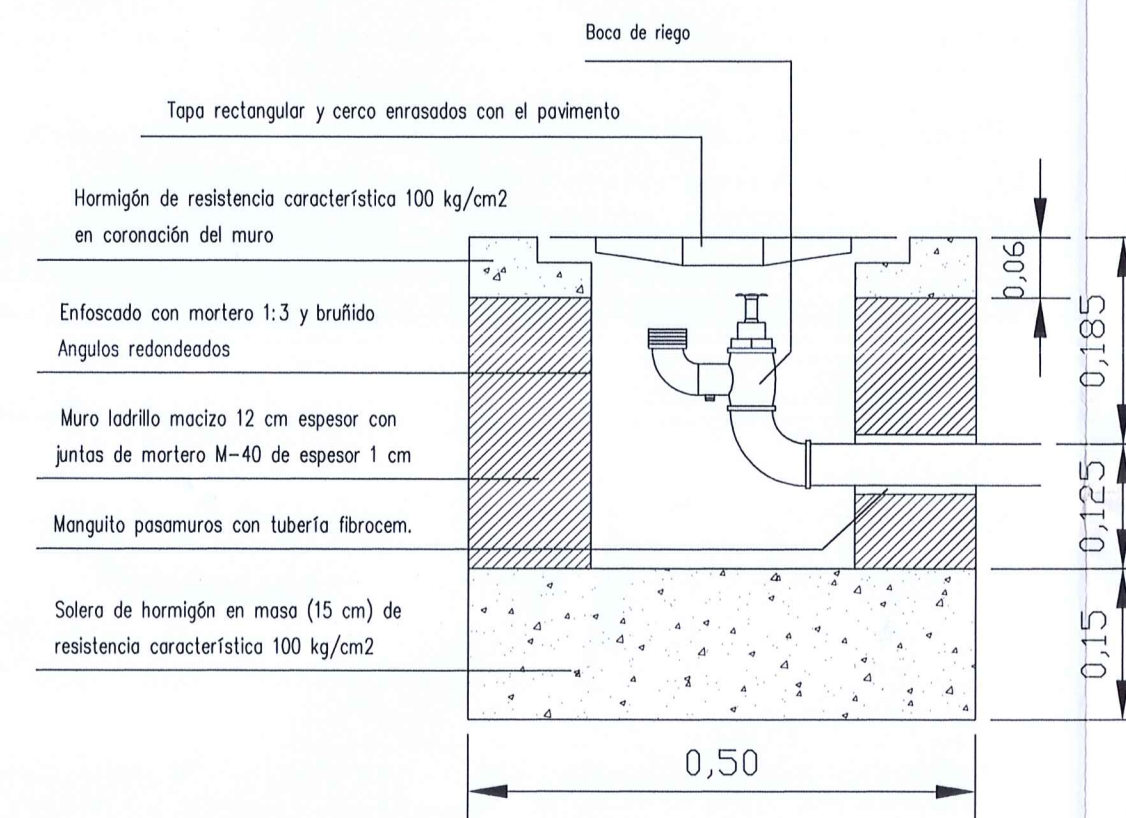
ARQUETA PARA CONTADOR
E : 1/20



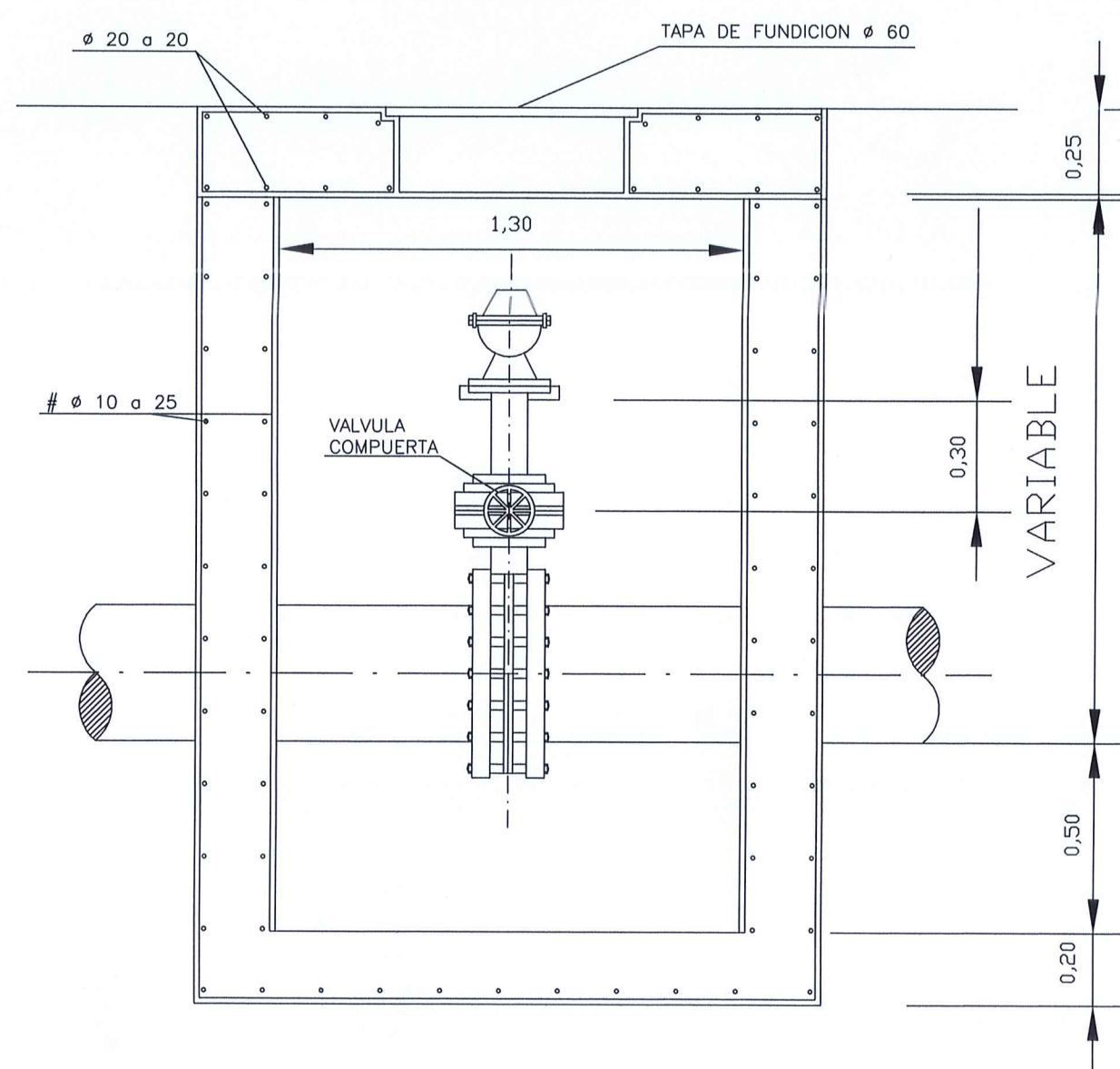
ARQUETA PARA VALVULA REGULADORA > 200mm
E : 1/20



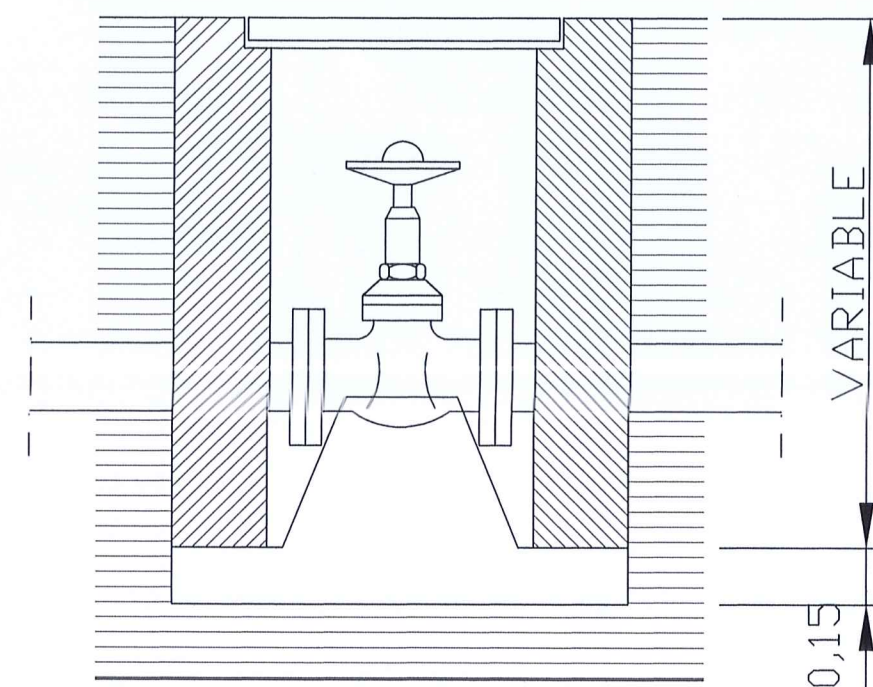
BOCA DE RIEGO
E : 1/30



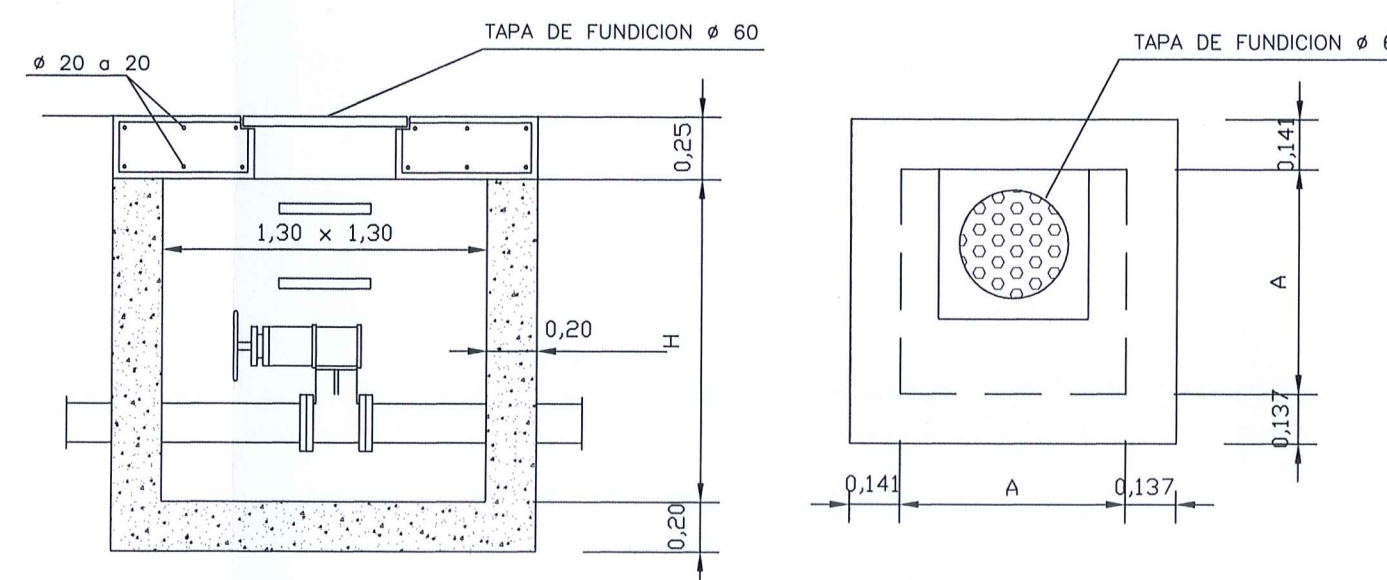
ARQUETA DE HORMIGON ARMADO PARA VENTOSA
E=1/20



ARQUETAS DE VALVULAS PARA DIAMETROS
INFERIORES A 200 mm
E=1/20

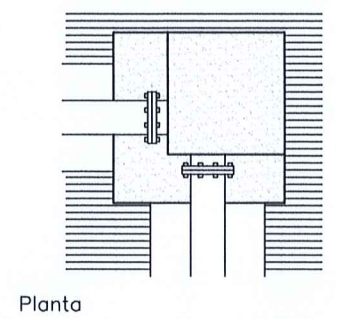


ARQUETAS DE VALVULAS PARA DIAMETROS
SUPERIORES A 200 mm
E=1/30

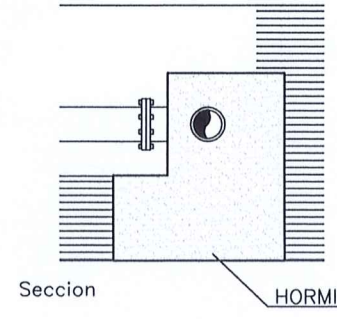


DN (mm)	A (m)
250	1,30
300	1,30
350	1,40
400	1,40
500	1,50
600	1,6

CODO DE 90



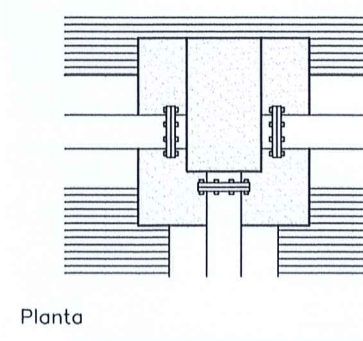
Planta



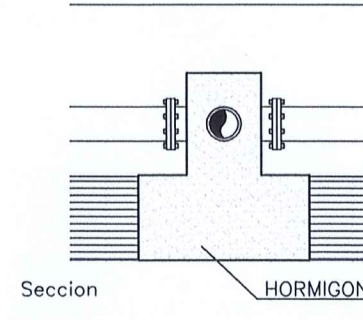
Seccion

HORMIGON H=125

DERIVACION EN T



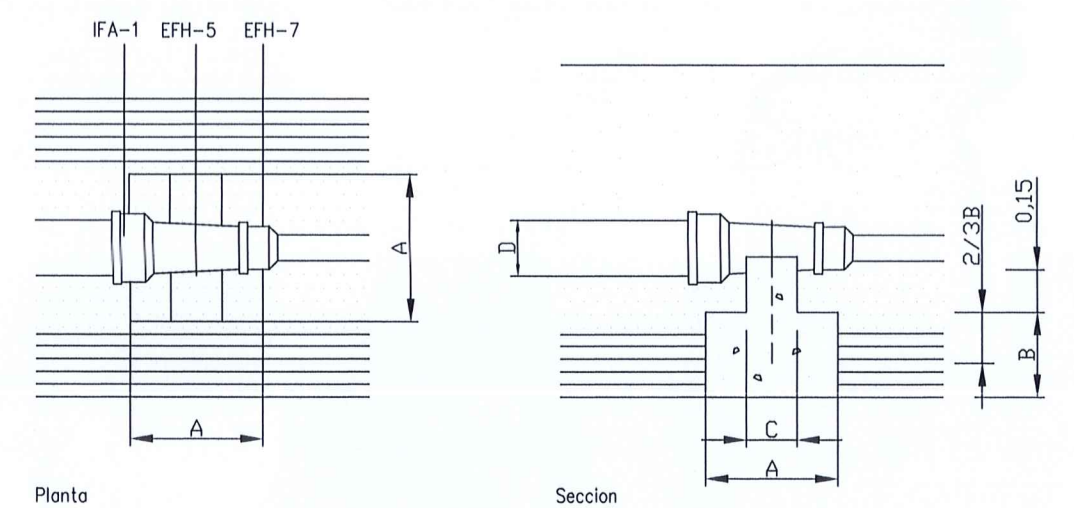
Planta



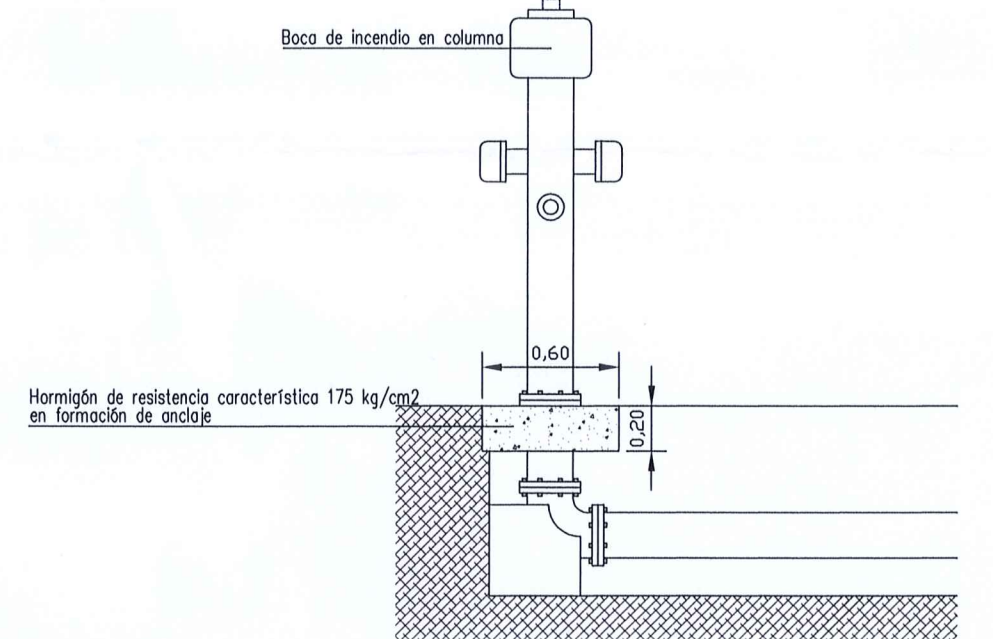
Seccion

HORMIGON H=125

REDUCCION COLOCADA



BOCA DE INCENDIO EN COLUMNA
E : 1/30



Delegación ANDALUCIA
Col. FRANCISCO MORENO JIMENEZ
PRV. URB. 3951/02
8 de Noviembre de 2002
NºCol:1594
COLEGIO NACIONAL DE INGENIEROS DEL I.C.A.I.
Prepto:207.400,00
PLANOS



C/ Margarita, 65
local 2, bloque 3
29649 Mijas-Costa
MALAGA
Tf: 952 58 23 23
g7ingenieria@g7ingenieria.com

PROYECTO DE URBANIZACION DE LA UNIDAD
DE EJECUCION C-17 DE MIJAS (MALAGA)

PETICIONARIO: APEX 2000 S.A.U.

PLANO DE:	REF	021102
DETALLE DE ABASTECIMIENTO DE AGUA	FECHA	NOV 2002
Francisco Moreno Jiménez	ESCALA:	
Ingeniero Industrial	SUST.	
	PLANO Nº	26